



1220 Wien Georg-Ehrlich-Weg 2/4/R02

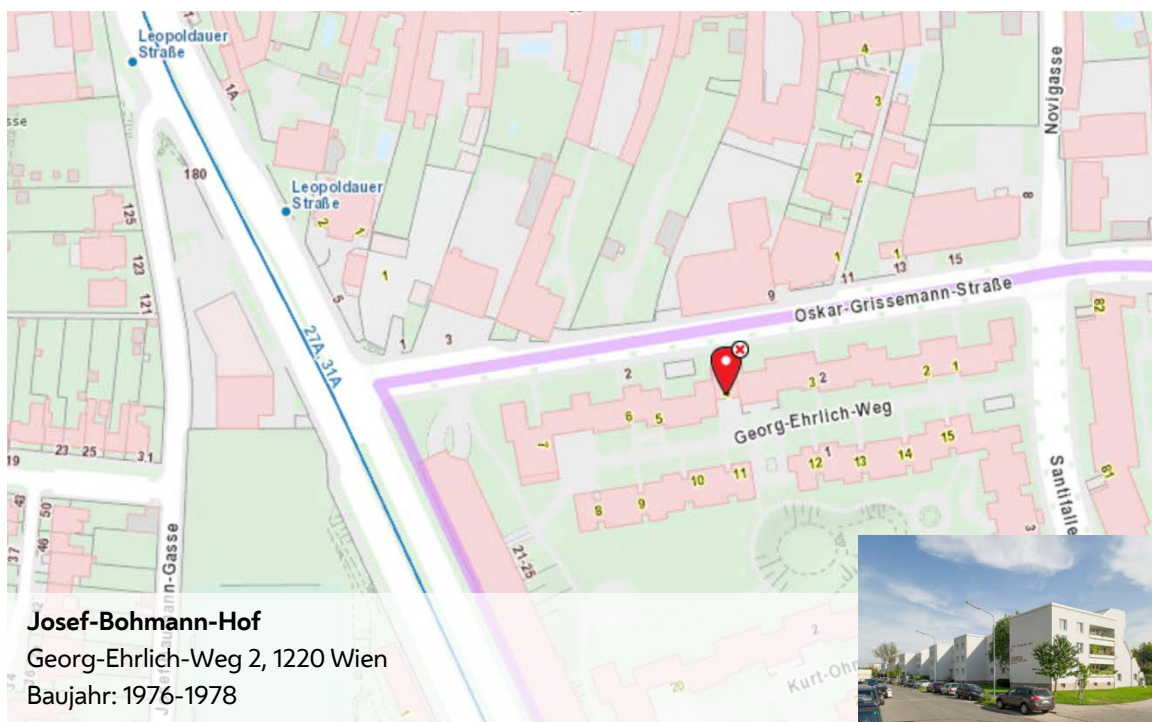
Objektnummer	0405336-002 021
Objektart	Büro
Größe	35,75 m ²
Energiewert HWB-SK	92,5 kWh/m ² a
Energiewert f-GEE	1,44 kWh/m ² a
Heizung	Fernwärme



Zur Vermietung gelangt ein straßenseitiges Objekt im Erdgeschoss des 1978 erbauten Josef-Bohmann-Hofs. Eine Heizung (Fernwärme) ist verfügbar. Das Mietobjekt ist stufenlos erreichbar.

Der **Mietzins** beträgt voraussichtlich:

Monatliche Miete	269,20 EUR
Betriebskosten	104,75 EUR
Umsatzsteuer	74,79 EUR
Gesamt	448,74 EUR



Josef-Bohmann-Hof
Georg-Ehrlich-Weg 2, 1220 Wien
Baujahr: 1976-1978

DETAILBESCHREIBUNG

Vorhandene Räume:

- 1 Raum
- 1 Vorraum
- 1 Waschraum
- 1 WC

Außenansicht/Eingangsbereich:



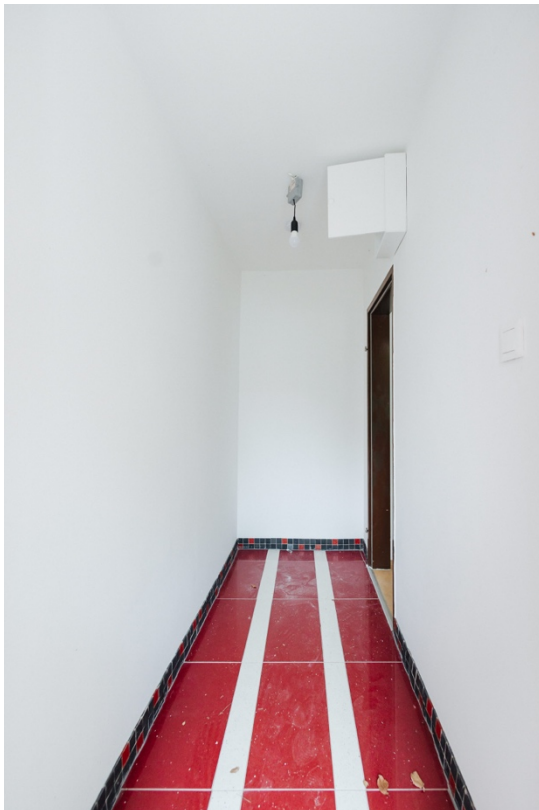


Raum 01:





Vorraum 01:



Waschraum 01:

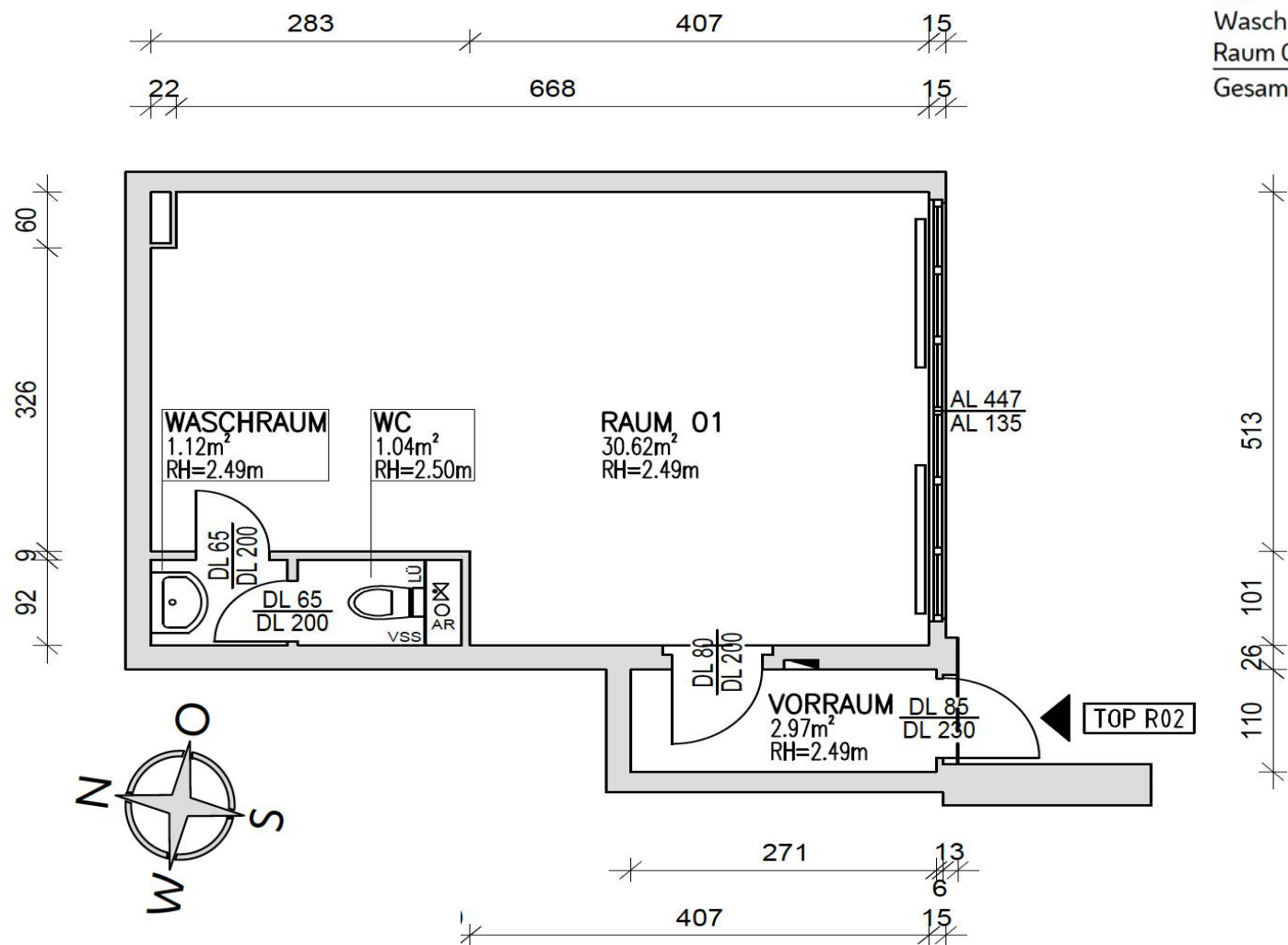


WC 01:



**Ihr Geschäftslokal oder
Magazin im Gemeindebau**
Wiener Wohnen
Gewerbeobjektmanagement
Rosa-Fischer-Gasse 2,
1030 Wien
Telefon 05 75 75 75
wienerwohnen.at

Übersichtsplan



TOPOGRAFIE LT. MRG

Vorraum	2,97 m ²
WC	1,04 m ²
Waschraum	1,12 m ²
Raum 01	30,62 m ²
Gesamtnutzfläche	35,75 m²