

1210 Wien
Jedleseer Straße 66-94/39/3

Objektnummer: 0821313/039 003

Objektart: Atelier

Größe: 14,64 m²

Mietzins: ca. 135,- EUR

Heizung: keine

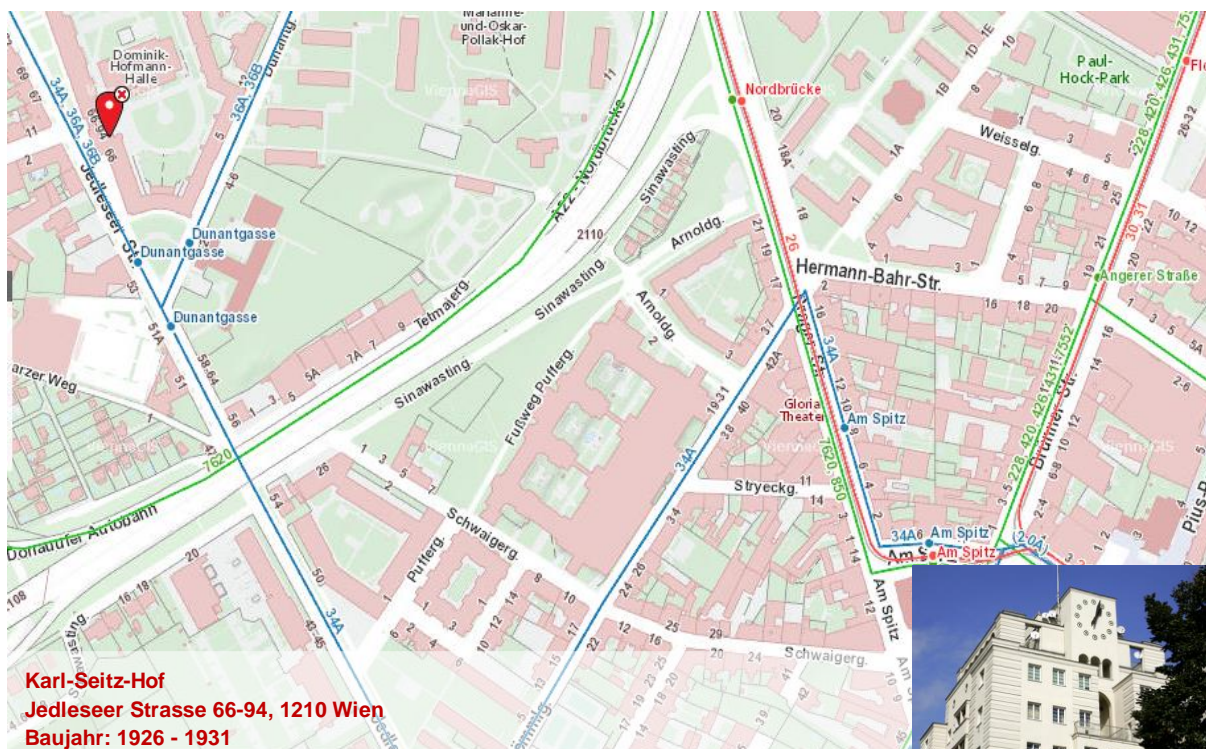


Zur Vermietung gelangt ein hofseitiges Objekt im 1.Obergeschoß des 1931 erbauten Karl-Seitz-Hofs. Das Mietobjekt ist mit Aufzug über 13 Stufen erreichbar.

Bei der Anmietung eines Künstlerateliers werden InteressentInnen, für welche die MA7 eine entsprechende Empfehlung ausgesprochen hat, bevorzugt.

Der Mietzins beträgt voraussichtlich:

monatliche Miete	73,20	EUR
Betriebskosten	33,23	EUR
besondere Aufwendungen	6,00	EUR
Umsatzsteuer	22,49	EUR
Gesamt	134,92	EUR



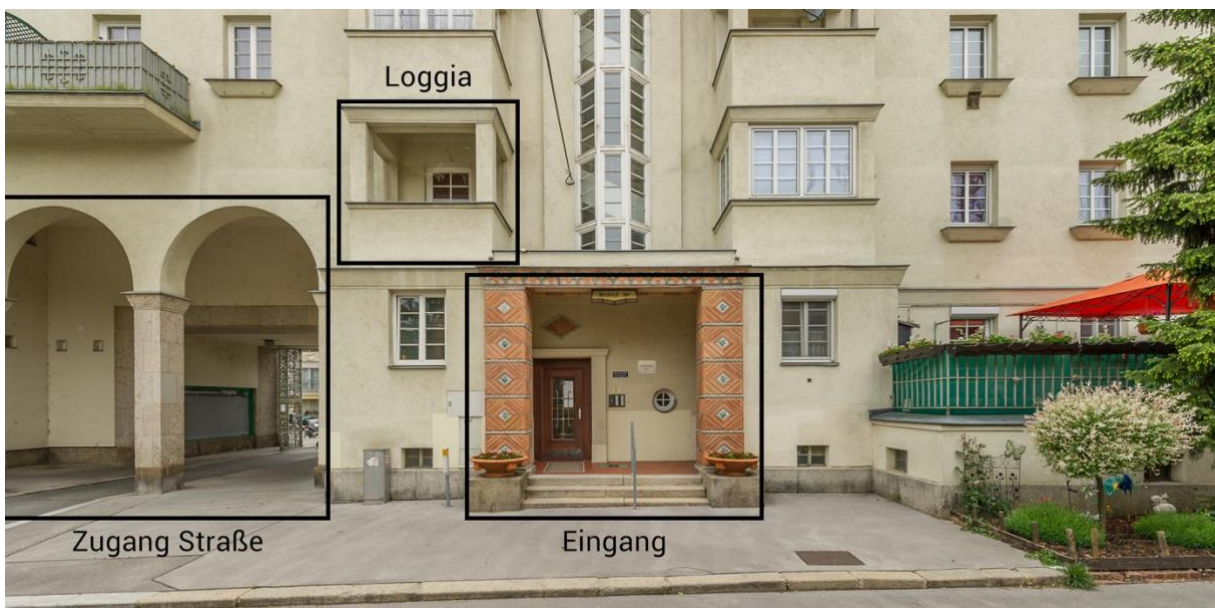
Karl-Seitz-Hof
Jedleseer Strasse 66-94, 1210 Wien
Baujahr: 1926 - 1931

Detailbeschreibung:

Vorhandene Räume:

- 1 Vorraum
- 1 Raum
- 1 Loggia
- 1 WC

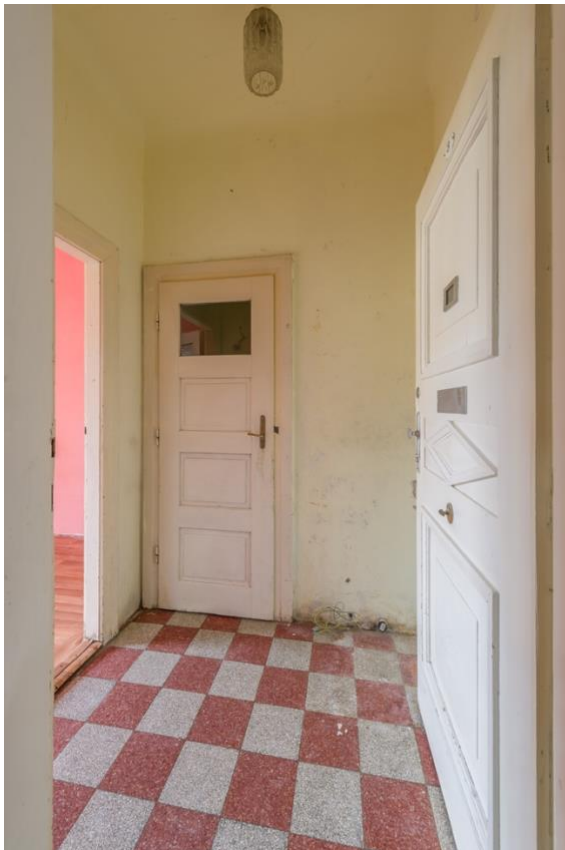
Außenansicht:



Eingangsbereich:



Vorraum:



WC:



Raum 01:



Es besteht kein Rechtsanspruch. Alle Angaben ohne Gewähr.
Objektnummer 0821313/039 003- Seite 4 von 7



Loggia:



Ihr Geschäftslokal oder Magazin im Gemeindebau

Kontakt:

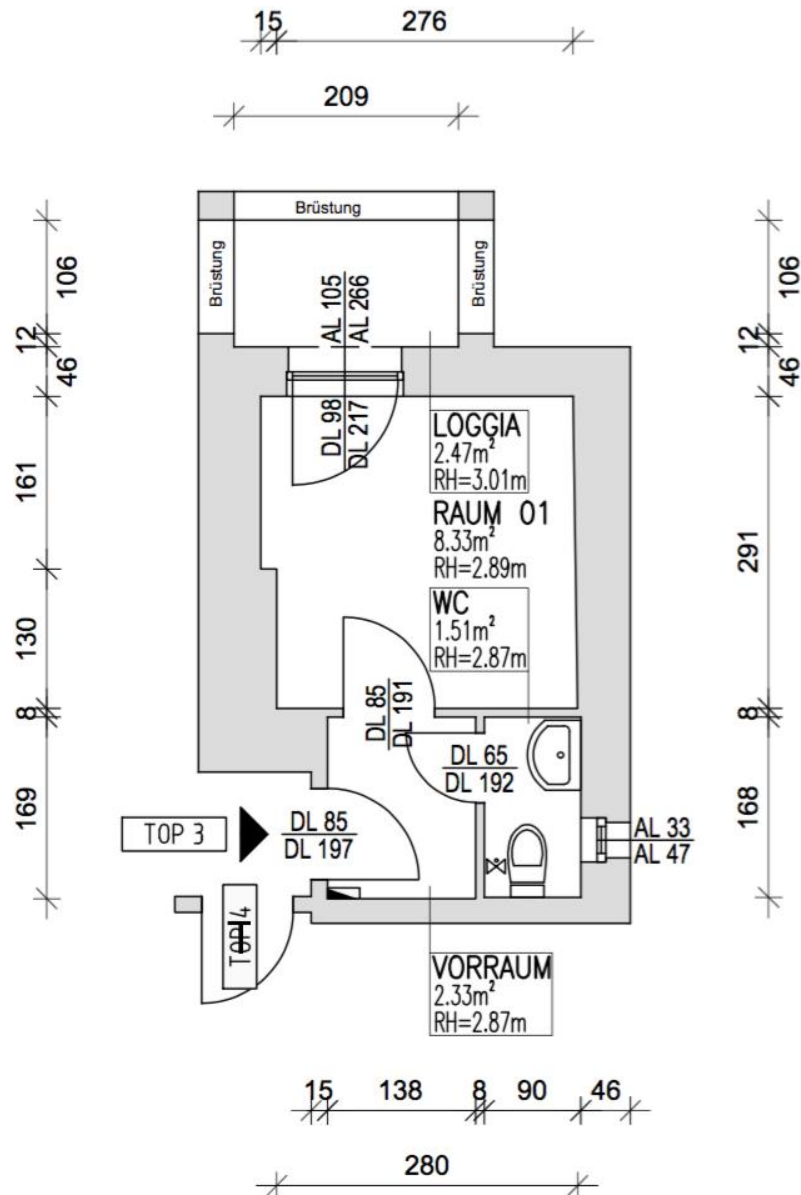
Stadt Wien – Wiener Wohnen
Referat Lokale und Magazine

Rosa-Fischer-Gasse 2
1030 Wien

www.wienerwohnen.at
Tel.: 05 75 75 75



Übersichtsplan:



TOPOGRAFIE LT. MRG

Vorraum	2,33 m ²
WC	1,51 m ²
Raum 01	8,33 m ²
Loggia	2,47 m ²
Gesamtnutzfläche	14,64 m²

