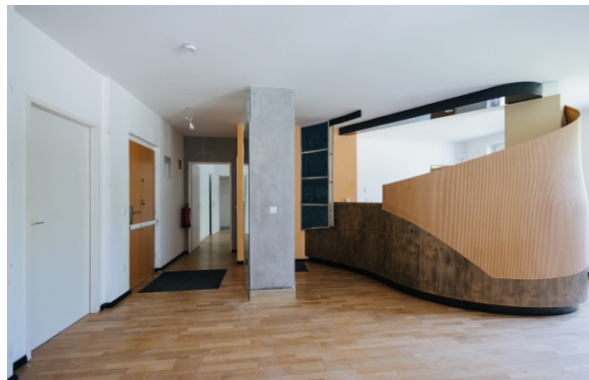




1110 Wien ROSA-JOCHMANN-RING 5/6/3

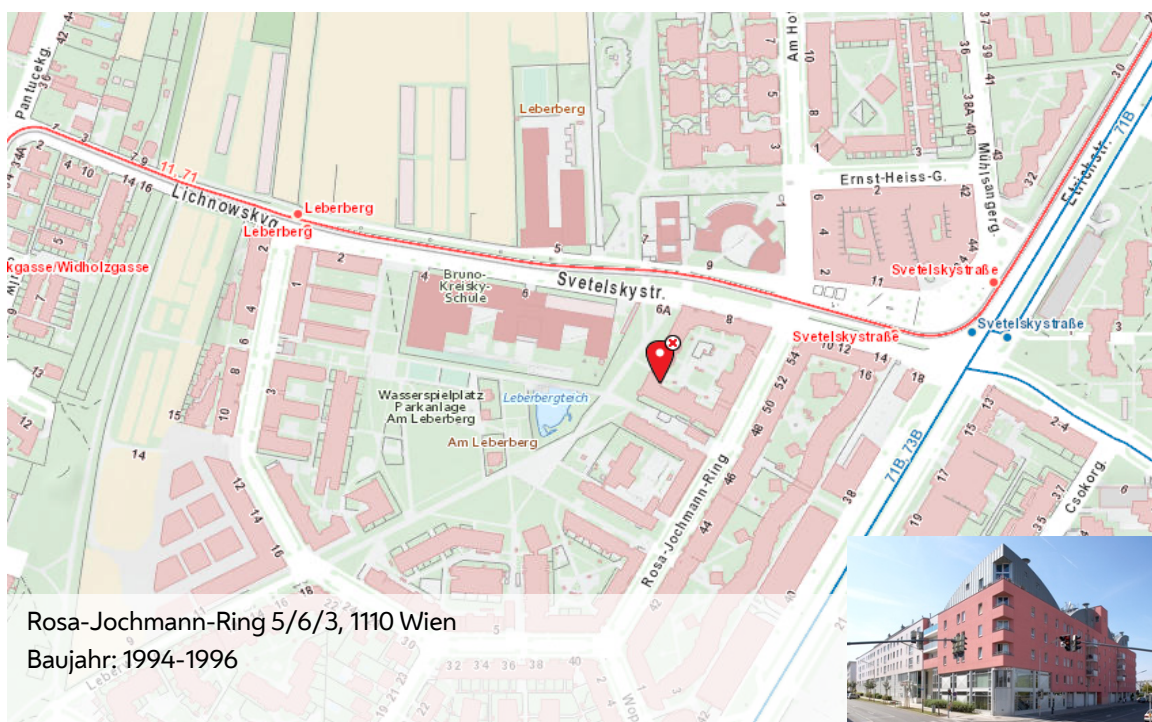
Objektnummer	2311413-006 003
Objektart	Ordination
Größe	89,70 m ²
Energiewert HWB-SK	39,9 kWh/m ² a
Energiewert f-GEE	1,15 kWh/m ² a
Heizung	Fernwärme



Zur Vermietung gelangt ein hofseitiges Objekt im Erdgeschoß des 1996 erbauten Gemeindebaus Rosa-Jochmann-Ring 5. Eine Heizung (Fernwärme) ist verfügbar. Das Mietobjekt ist mit Aufzug und stufenlos erreichbar.

Der **Mietzins** beträgt voraussichtlich:

Monatliche Miete	329,15 EUR
Betriebskosten	238,60 EUR
Besondere Aufwendungen	26,91 EUR
Umsatzsteuer	117,93 EUR
Gesamt	712,59 EUR



DETAILBESCHREIBUNG

Vorhandene Räume:

- Vorraum
- WC 01
- Bad/WC 02
- Abstellraum
- Raum 01
- Raum 02

Außenansicht:



Eingangsbereich:



Vorraum:



WC 01:



Raum 01:





Raum 02:



Abstellraum:



BAD/WC 02:



Raum 03:

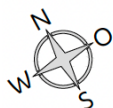


**Ihr Geschäftslokal oder
Magazin im Gemeindebau**
Wiener Wohnen
Gewerbeobjektmanagement
Rosa-Fischer-Gasse 2,
1030 Wien
Telefon 05 75 75 75
wienerwohnen.at

The floor plan shows a three-story building with the following rooms and details:

- RAUM 01:** 37.53m², RH=2.60m. Features windows AL 159, AL 153, AL 179, AL 152.
- RAUM 02:** 29.83m², RH=2.60m. Features windows AL 120, AL 152.
- RAUM 03:** 12.48m², RH=2.71m. Features windows AL 139, AL 152.
- VORRAUM:** 2.38m², RH=2.65m. Features door DL 80, DL 198.
- WC:** 1.11m², RH=2.60m. Features door DL 80, DL 199.
- ABSTELLRAUM:** 1.24m², RH=2.61m. Features door DL 80, DL 200.
- BAD/WC:** 5.13m², RH=2.67m. Features door DL 80, DL 200.

Other details include doors DL 77, DL 202, DL 81, DL 198, DL 85, DL 196, DL 80, DL 199, DL 80, DL 200, and windows AL 120, AL 152, AL 179, AL 152, AL 159, AL 153, AL 139, AL 152. A north arrow points towards the top right, and a scale bar indicates 0 to 4 meters.



DIE STÄRKE DER WOLKUNGSTRENNLÄNDE WURDE NICHT

Vorraum	2,38 m ²	Raum 03	12,48 m ²
WC	1,11 m ²	Gesamtnutzfläche	89,70 m ²
Bad/WC	5,13 m ²		
Abstellraum	1,24 m ²		
Raum 01	37,53 m ²		
Raum 02	29,83 m ²		