



### 1120 Wien Am Schöpfwerk 64/14/1

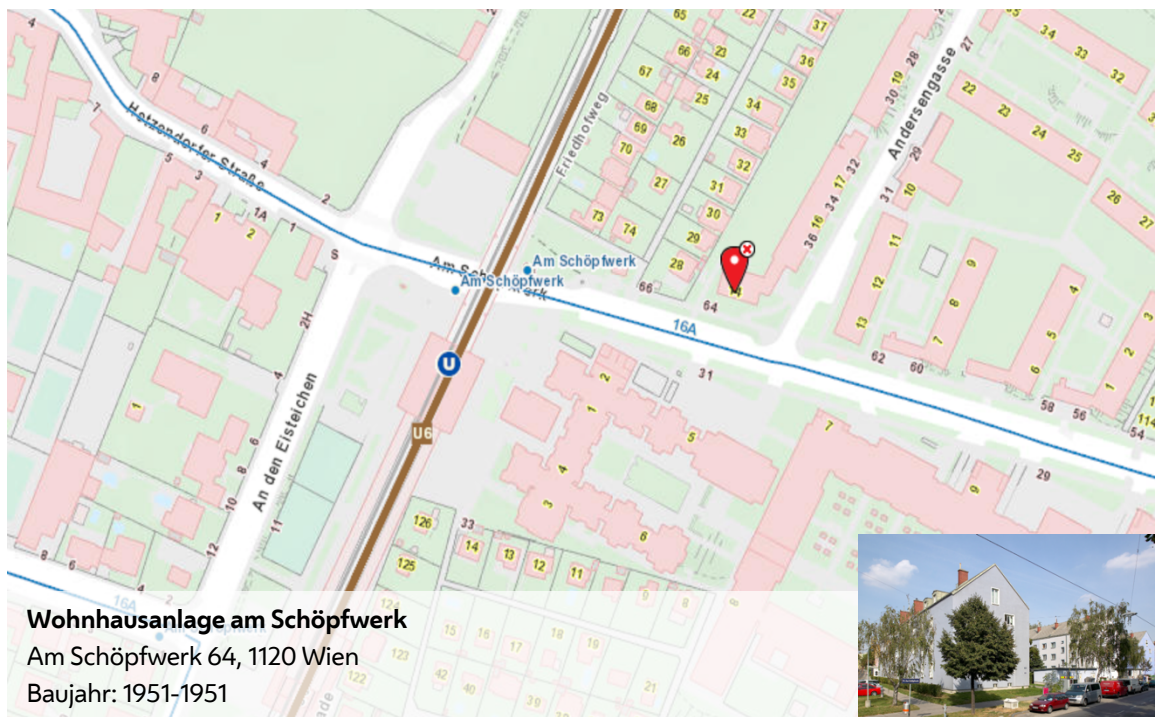
Objektnummer	0812352-014 001
Objektart	Ordination
Größe	67,30 m <sup>2</sup>
Energiewert HWB-SK	98 kWh/m <sup>2</sup> a
Energiewert f- GEE	1,56 kWh/m <sup>2</sup> a
Heizung	Fernwärme



Zur Vermietung gelangt ein straßen- und hofseitiges Objekt im Erdgeschoss der 1957 erbauten Wohnhausanlage am Schöpfwerk. Eine Heizung (keine) ist verfügbar. Das Mietobjekt ist mit Aufzug über sieben Stufen erreichbar.

Der **Mietzins** beträgt voraussichtlich:

Monatliche Miete	625,22 EUR
Betriebskosten	188,44 EUR
Umsatzsteuer	162,73 EUR
<b>Gesamt</b>	<b>976,39 EUR</b>



## DETAILBESCHREIBUNG

Vorhandene Räume:

- 4 Räume
- 2 WC

**Außenansicht/Eingangsbereich:**







**Raum 01:**





**Raum 02:**







**Raum 03:**





**Raum 04:**



**WC 01:**



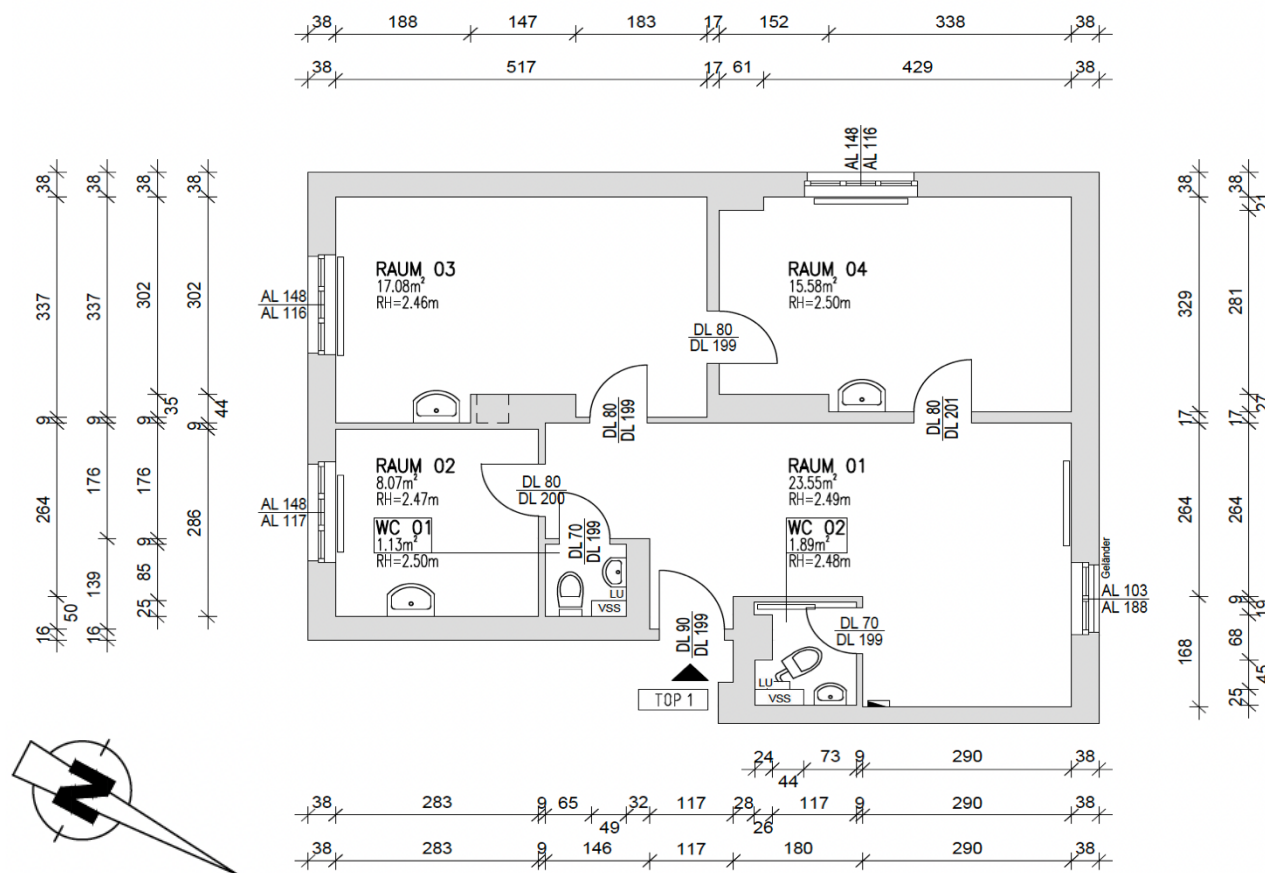
**WC 02:**



**Ihr Geschäftslokal oder  
Magazin im Gemeindebau**  
Wiener Wohnen  
Gewerbeobjektmanagement  
Rosa-Fischer-Gasse 2,  
1030 Wien  
Telefon 05 75 75 75  
[wienerwohnen.at](http://wienerwohnen.at)



## Übersichtsplan



### TOPOGRAFIE LT. MRG

WC 01	1,13 m <sup>2</sup>
WC 02	1,89 m <sup>2</sup>
Raum 01	23,55 m <sup>2</sup>
Raum 02	8,07 m <sup>2</sup>
Raum 03	17,08 m <sup>2</sup>
Raum 04	15,58 m <sup>2</sup>
<b>Gesamtnutzfläche</b>	<b>67,30 m<sup>2</sup></b>